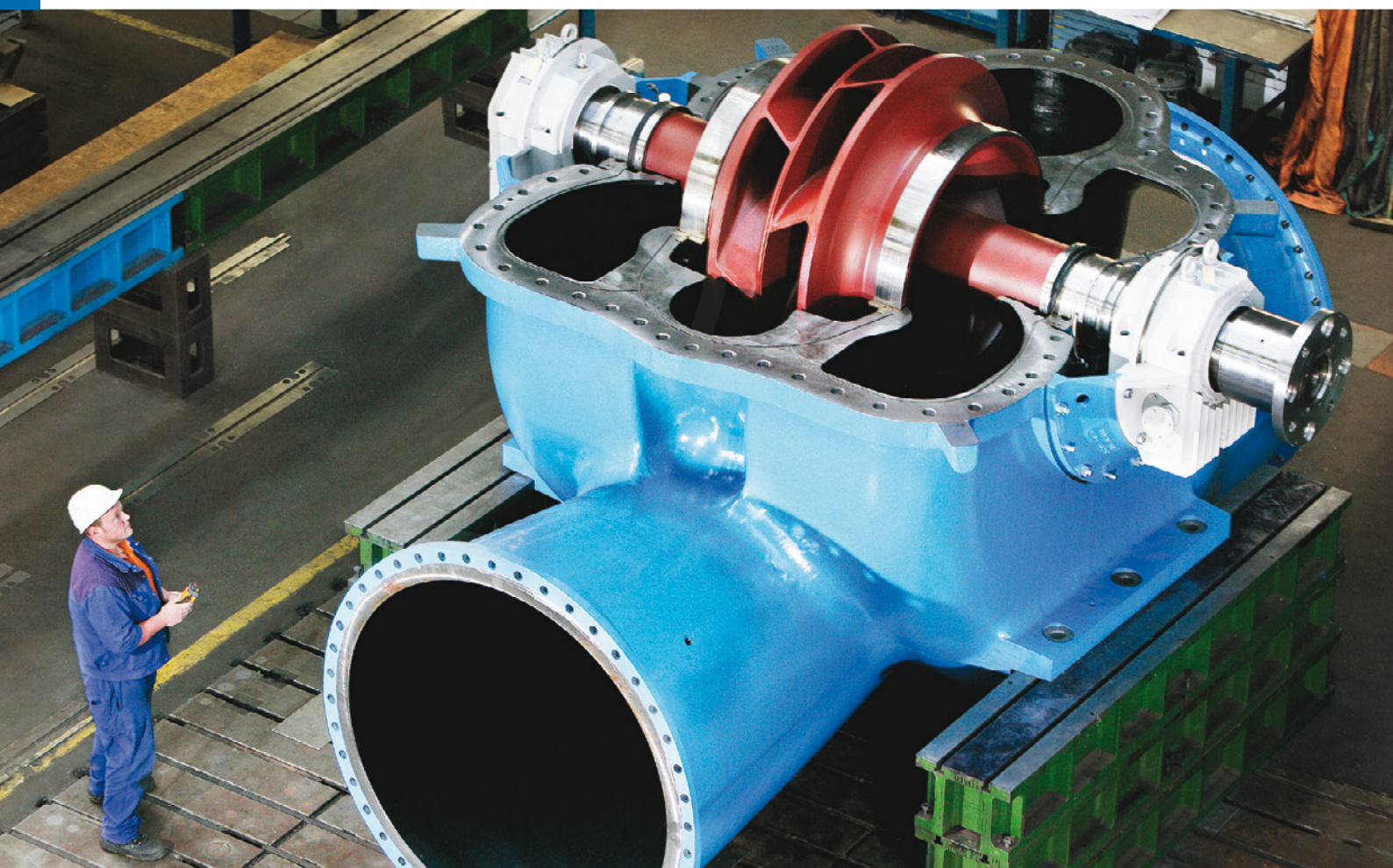


# ДВУХПОТОЧНЫЙ НАСОС ANDRITZ СО СПИРАЛЬНЫМ КОРПУСОМ

для системы водоснабжения Пекина



# Один из крупнейших в мире горизонтальных двухпоточных насосов со спиральным корпусом

Насосные системы ANDRITZ вносят существенный вклад в бесперебойное водоснабжение. Город с многомиллионным населением Пекин также доверяет технологиям и качеству ANDRITZ.

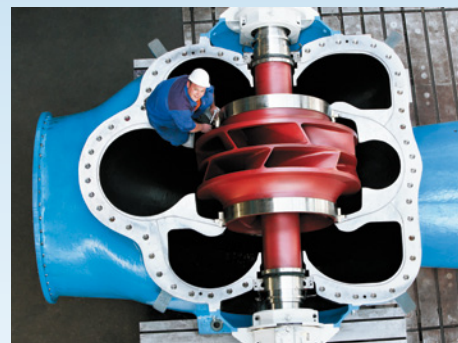
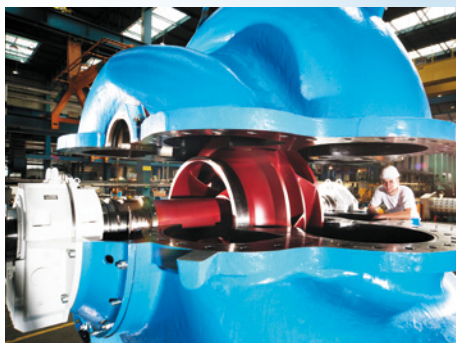
Насосная станция Hui Nan Zhuang, расположенная на юго-западе Пекина, оснащена восемью горизонтальными двухпоточными насосами ANDRITZ.

По два насоса плюс один резервный обеспечивают общий трубопровод диаметром 4 м.

Hui Nan Zhuang – единственная насосная станция на среднем водозаборном канале китайского проекта столетия “Переброска воды с юга на север” общей протяженностью ок. 1.200 км.

Поставленные ANDRITZ насосы подают в общей сложности 60 м<sup>3</sup> воды в секунду на расстояние ок. 60 км в китайскую столицу. Некоторые из поставленных для системы водоснабжения Пекина насосов данной конструкции являются самыми большими в мире.

Изготовление и сборка производится на производственной площадке в Граце/Австрия.



тип FP 60-1800			
Технические параметры		масса	
производительность	10 м <sup>3</sup> /с	Нижняя часть корпуса	ок. 35.7 т
Высота подачи	59.2 м	Верхняя часть корпуса	ок. 13.4 т
Число оборотов	Регулируется от 236 до 375 об./мин.	Общая масса	ок. 63.0 т
Мощность двигателя	7300 кВт	корпус	Стальное литье
Габариты		материал	
Наружный диаметр рабочего колеса	1750 мм	корпус	Стальное литье
Входной диаметр	2000 мм	Рабочее колесо	Нержавеющая сталь
Выходной диаметр	1800 мм	Вал рабочего колеса	Термически улучшенная сталь
длина/высота/ширина (Корпус)	5450/4500/3200 мм		

## ANDRITZ AG

Stattegger Strasse 18  
8045 Graz, Austria  
Phone: +43 (316) 6902 0  
Fax: +43 (316) 6902 413  
pumps@andritz.com



[www.andritz.com/pumps](http://www.andritz.com/pumps)