



ENERGIELÖSUNGEN FÜR DIE GRÜNE WENDE

UNTERNEHMENSPRÄSENTATION

MÄRZ 2026

ANDRITZ

Globale Megatrends in einer sich wandelnden Welt



Klimawandel



Energiewende



Digitalisierung



WASSERKRAFT UND STARKE ENERGIENETZE WICHTIGE SÄULEN DER GRÜNEN WENDE



Wasserkraft



erneuerbaren Energie,
Hochwasserschutz, Bewässerung,
Wasserversorgung und Schifffahrt

Netze und Elektrizität



Industrie, Verkehr,
Heizung, Kühlung, Beleuchtung

Speicher



Energieausgleich, Netzstabilisierung,
Spitzenlastdeckung

DER WELTWEITE WASSERKRAFTMARKT

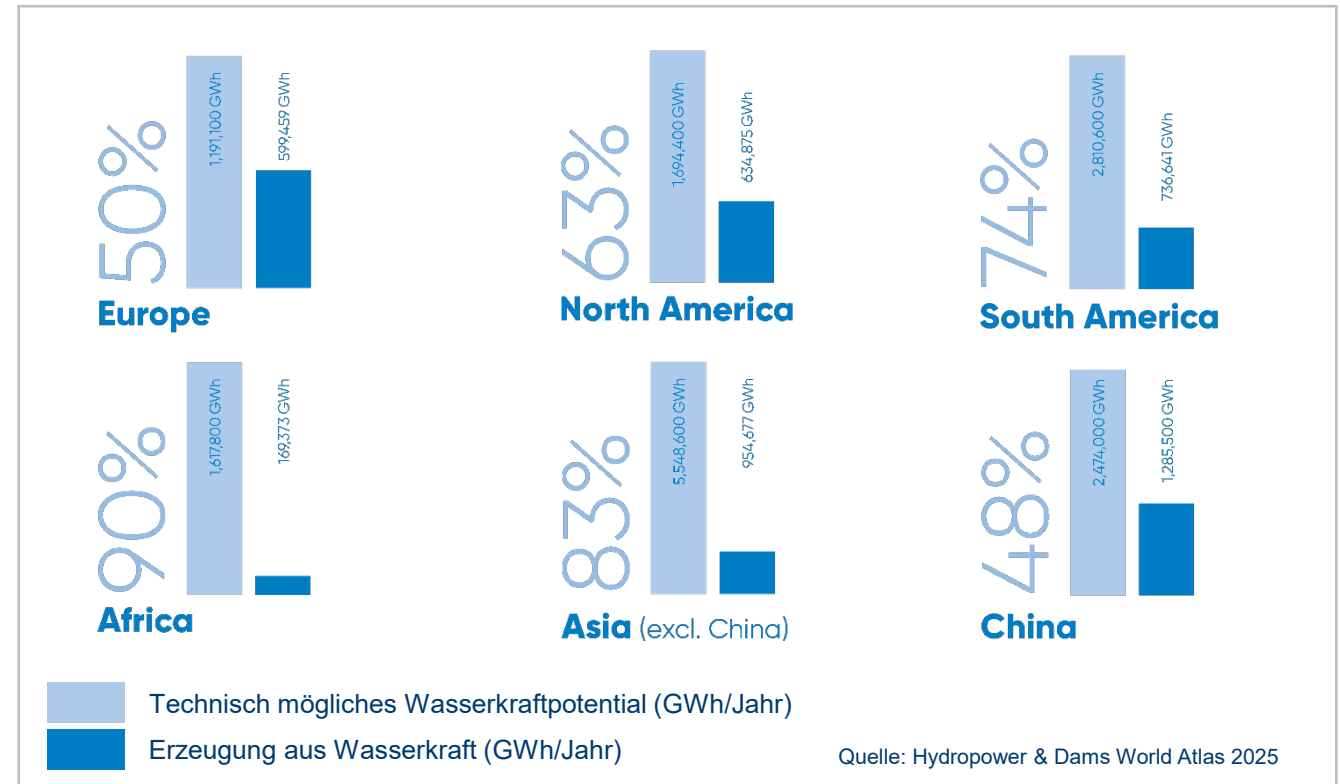
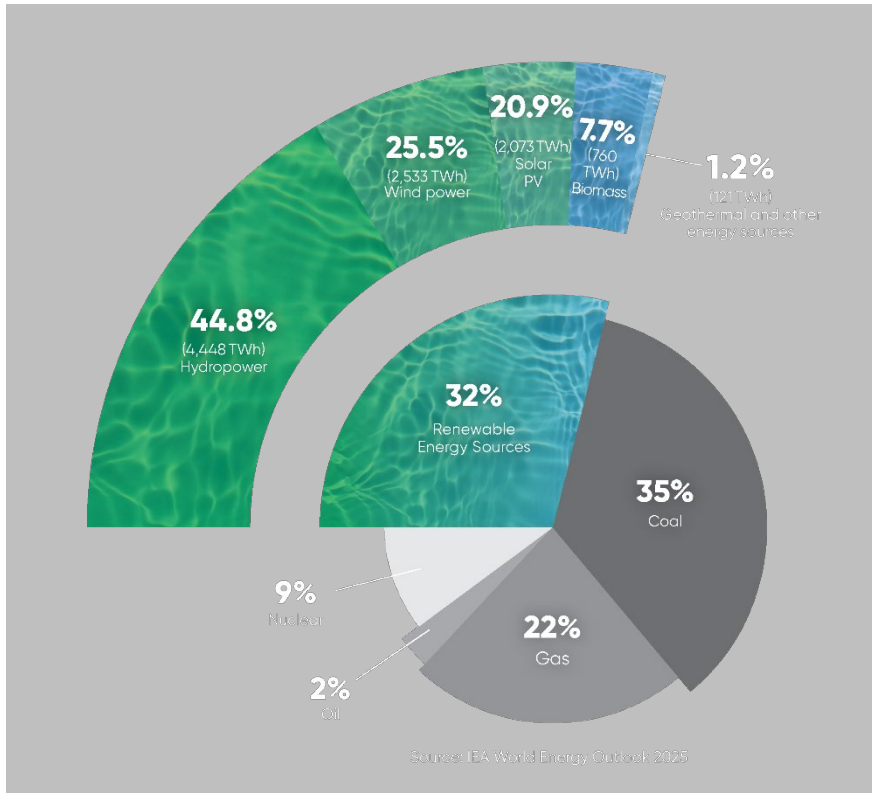


Erzeugung aus Wasserkraft

~4.381 TWh/year

Technisch mögliches Potential

~15.338 TWh/year



WASSERKRAFT ENERGIESZENARIO 2050



“FROM WATER-TO-WIRE”

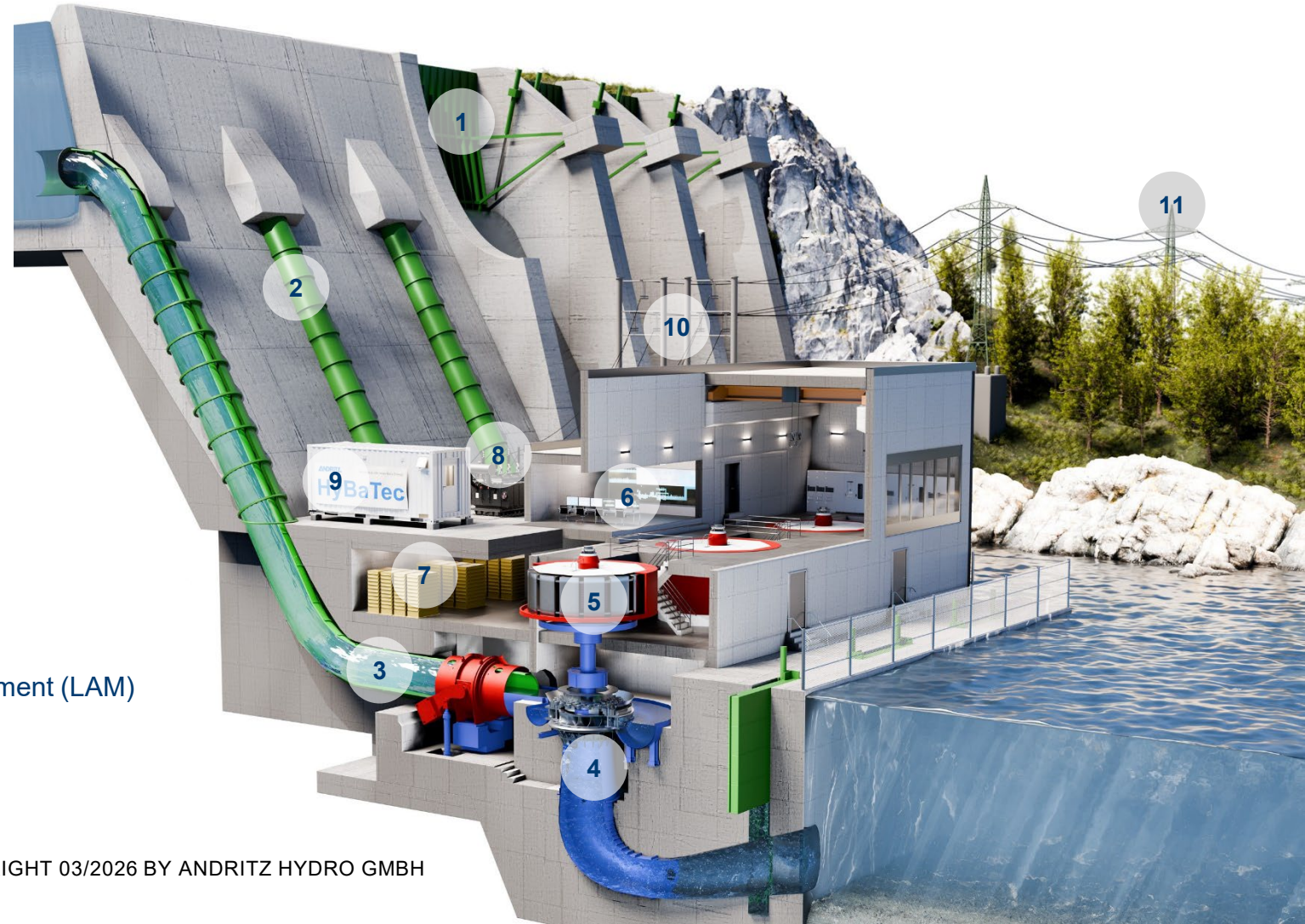
Unterstützung über den gesamten Lebenszyklus eines Wasserkraftwerks

Produkte und Lösungen

- 1 Wehr
- 2 Druckrohrleitung
- 3 Absperrorgan
- 4 Turbine
- 5 Generator
- 6 Leittechnik, Steuerung und Schutz
- 7 Mittelspannungsschaltanlage
- 8 Transformator
- 9 Gross-Batteriespeicher
- 10 Hochspannungsschaltanlage
- 11 Pvertragsleitung

Services

- 1 Early Contractor Involvement (ECI)
- 2 Anlagenbewertung und -optimierung
- 3 Modernisierung
- 4 Modellversuch
- 5 Fertigung
- 6 Montage und Inbetriebnahme
- 7 Schulung
- 8 Ersatzteilservice
- 9 Digitaler Service
- 10 Langzeitwartung (LTMA)
- 11 Betriebsunterstützung
- 12 Lebenszyklus-Asset-Management (LAM)



VON DEN PIONIEREN DER TECHNOLOGIE ZU EINEM MODERNEN MARKTFÜHRER

DIE PIONIERE LEGTEN DEN GRUNDSTEIN

Projekt- und Technologie-Highlights

- 2025** Grösstes Rehabilitationsprojekt in Afrika (Cahora Bassa, Mozambique)
- 2022** Erstes GW-Pumpspeicherkraftwerk in Indien (Gandhisagar, Indien)
- 2021** Hybride Energieanlage (Kidston, Australien; PSP, Solar, Wind)
- 2020** Weltweit erste vollintegrierte Energieanlage (Pinnapuram, India; PSP, Solar, Wind)
- 2016** Erste kommerzielle Gezeitenstromanlage (MeyGen, Schottland)
- 2012** Weltgrößte Hydromatrix-Anlage (Ashta, Albanien)
- 2011** Weltgrößte Rohrturbinen (Jirau and St. Antonio, Brasilien)
- 2008** Weltgrößtes Gezeitenkraftwerk (Sihwa, Südkorea)
- 2008** 770 MW Francisturbine (Simon Bolivar, Venezuela)
- 2002** Erster drehzahlvariabler Motorgenerator außerhalb Japans (Goldisthal, Deutschland)
- 1991** Weltgrößter Abzweiger (Tabela, Pakistan; Weltrekord)
- 1896** Erstes großes kommerzielles Wasserkraftwerk
- 1892** Gründung der Pichlerwerke, Österreich
- 1839** Erste Turbine geliefert
- 1805** Gründung der Escher Wyss & Cie, Schweiz

Unsere Pioniere

AFI - ANDRITZ – Ateliers des Charmilles –
Ateliers de Constructions Mécaniques de Vevey (ACMV) –
Baldwin-Lima-Hamilton – Bell – Bouvier – Boving – C.E.G.B. –
Dominion Engineering – ELIN – English Electric - Escher Wyss –
Finnshtytan – GE Hydro – GE Hydro Inepar – General Electric –
Hammerfest Strom – Hemi Controls - HMI Construction –
Hydro Vevey – I.P.Morris - KAMEWA KMW – Kvaerner –
Moeller – NOHAB – Pelton Water Wheel – Pichlerwerke –
Precision Machines – SAT - Sulzer Hydro – Tampella –
VA TECH HYDRO – VOEST – Voest MCE – Waplan

(alphabetisch sortiert)



Globale Kompetenz – Bewährte Technologie, weltweit geschätzt

Weltmarktführer für Ausrüstung für Wasserkraftwerke

- komplettes Leistungsspektrum bis zu über 800 MW
- >185 Jahre Erfahrung im Turbinenbau
 - 33.500+ installierte Turbinen (498.000+ MW) = 20 % aller in Betrieb befindlichen Turbinen
- >135 Jahre Erfahrung in Elektrotechnik
 - 5.400+ installierte Generatoren (440.000+ MVA)
- umfassende Betriebs- und Wartungsdienstleistungen für komplette Wasserkraftwerke

Fokus auf Wachstum über unser Wasserkraftgeschäft hinaus:

- Stromnetzlösungen, Phasenschieber, Turbogeneratoren
- modernste digitale Lösungen
- Meeresenergielösungen und Verstellpropeller

40+ Länder
50+ Standorte
6.300+ Mitarbeiter*

* Zahlen per Ende 2025

ISO 9001:2015
Quality Management

ISO 14001:2015
Environmental Management

ISO 45001:2018
Occupational H&S Management

ISO 19600:2014
Compliance Management

ISO 27001:2013
Information Security Management

ISO 37001:2016
Anti-bribery Management

ISO 55001:2014
Asset Management

Zahlen und Fakten*

Auftragseingang
2,516.1 MEUR

Auftragsbestand
4,535.2 MEUR

Umsatz
1,728.5 MEUR

EBITA
113.1 MEUR

Mitarbeiter weltweit
6,300+

* Per Ende 2025

Hydropower Solutions



Neubau und umfangreiche Modernisierung
Kleinwasserkraftwerke bis zu 30 MW/Maschinensatz
Gezeiten- und Strömungskraftwerke
Verstellpropeller

Lifetime and Digital Services



Modernisierung, Sanierung, Aufrüstung,
Leistungssteigerung
Automatisierung, Digitalisierung, Cybersicherheit
Betrieb und Instandhaltung
Anlagenmanagement, Kleinservices

Grid Solutions



Phasenschieber
Turbogeneratoren bis zu 350 MVA/Maschinensatz
Service und Wartung

PUMPSPEICHERKRAFTWERKE – MOTOR DER ENERGIEWENDE



Erleichterung der Integration eines größeren Anteils variabler erneuerbarer Energien

ANWENDUNGSBEREICH:

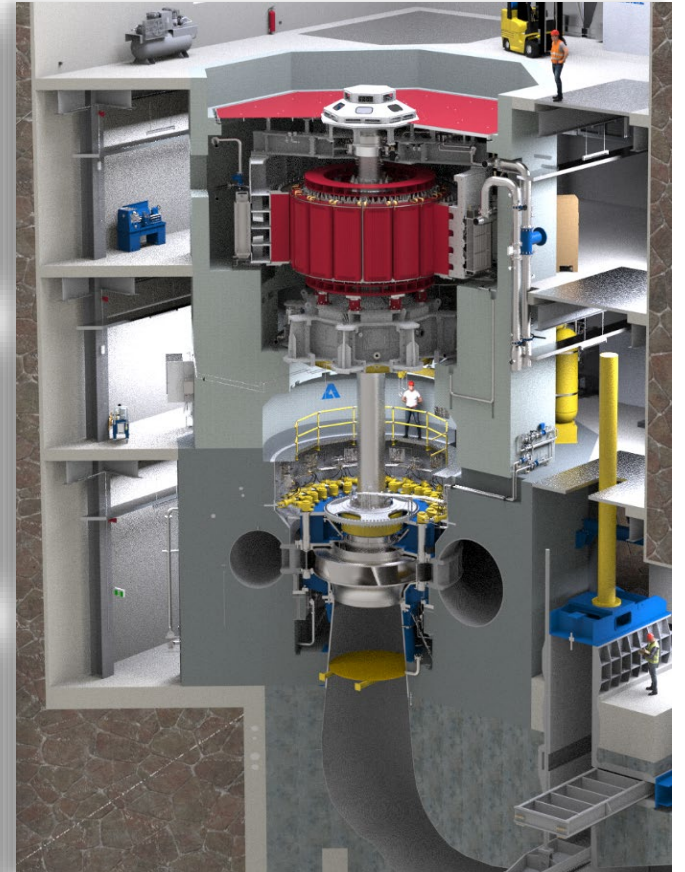
- Pumpspeicherlösung „from water-to-wire“
- Teil verschiedener, am selben Standort eingesetzter Technologien für erneuerbare Energien
- Standardisierte Lösungen zur Verkürzung der Zykluszeiten

HIGHLIGHTS:

- Konstante oder variable Drehzahl; Pumpspeicher und gemeinsamer Betrieb

ANWENDUNGEN:

- Kurz-/mittelfristige Speicherung
- Netzstabilisierung
- Hybridlösungen (kombinierte PPS, Solar- und Windenergie)





PHASENSCHIEBER – HOHE TRÄHGEIT FÜR SICHER NETZSTABILITÄT

Ausgleich von Netzschwankungen durch Wind- und Solarenergie

ANWENDUNGSBEREICH:

- Standardisierte luftgekühlte Maschinensätze von 50 bis 330 MVar/Einheit

HIGHLIGHTS:

- Hohe Trägheit, geringe Verluste, dynamisches Verhalten
- Hohe Robustheit durch Schenkelpol-Design
- Hohe Kurzschlussleistung

ANWENDUNGEN:

- Stabilität des Stromnetzes
- Dynamische Spannungsregelung
- Blindleistung

**Weltweit größter, luftgekühlter,
rotierender Schenkelpol-Phasenschieber**



DIENSTLEISTUNGEN FÜR DIE LEBENSDAUER – SICHERHEIT FÜR IHRE BESTEHENDE ANLAGE



Verlängerung der Lebensdauer und Verbesserung der Leistung

Leistungsumfang:

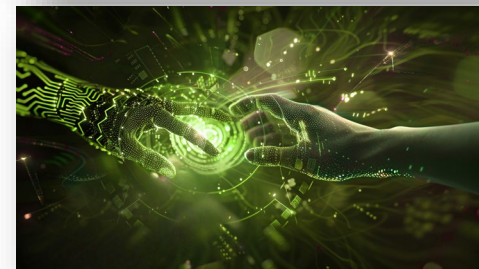
- Modernisierung, Sanierung, Aufrüstung und Leistungssteigerung
- Kapazitäts- und Effizienzsteigerung
- Betrieb und Wartung, Anlagenmanagement
- Dienstleistungen und Ersatzteilmanagement

HIGHLIGHTS:

- Verlängerung der Lebensdauer
- Notfallunterstützung

ANWENDUNGEN:

- Komplettanbieter für Bestandsanlagen
- Langfristige Wartungsverträge (LTMA) und Lifetime Asset Management (LAM)



DIGITALISIERUNG UND AUTOMATISIERUNG – HOHE DURCHGÄNGIGKEIT UND SICHERER BETRIEB



Zukunftssichere Lösungen für den sicheren Anlagenbetrieb

Umfang:

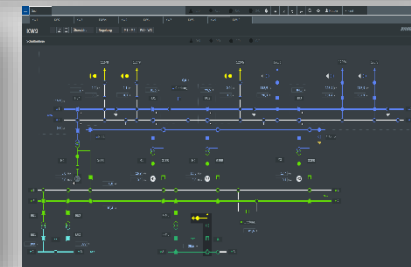
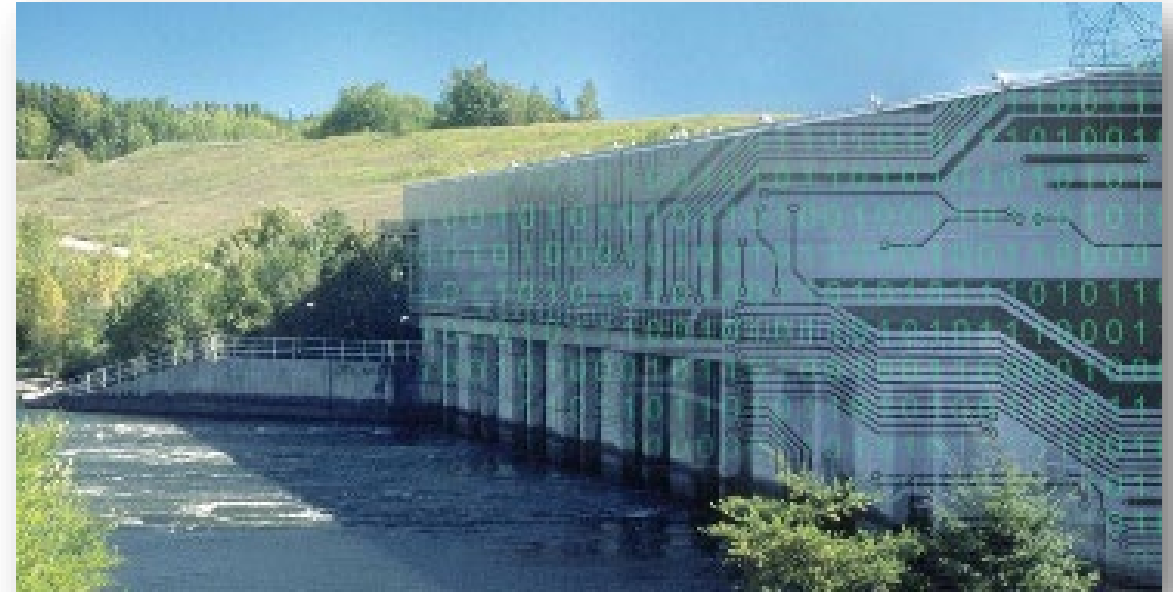
- Modernisierung, Sanierung, Aufrüstung
- Moderne digitale Lösungen für nahtlosen und sicheren Zugang
- Automatisierungslösungen von der Einzelanlage bis zur umfassenden Kaskadensteuerung

HIGHLIGHTS:

- Digitaler Betrieb und Wartung
- Cybersicherheit
- Digital Twin und digitaler Simulator

ANWENDUNGEN:

- Integrierte Automatisierung für den lokalen/ferngesteuerten Betrieb





CREATING
GROWTH
THAT
MATTERS

IHR GLOBALER PARTNER FÜR WASSERKRAFTANLAGEN

Folgen Sie uns:



andritz.com/hydropower



contact-hydro@andritz.com



linkedin.com/company/andritz-hydro



andritz.com/hydronews (online and APP)



LEGAL DISCLAIMER



© ANDRITZ AG 2026

This presentation contains valuable, proprietary property belonging to ANDRITZ AG or its affiliates (“the ANDRITZ Group”), and no licenses or other intellectual property rights are granted herein, nor shall the contents of this presentation form part of any sales contracts which may be concluded between the ANDRITZ Group companies and purchasers of any equipment and/or systems referenced herein. Please be aware that the ANDRITZ Group actively and aggressively enforces its intellectual property rights to the fullest extent of applicable law. Any information contained herein (other than publicly available information) shall not be disclosed or reproduced, in whole or in part, electronically or in hard copy, to third parties. No information contained herein shall be used in any way either commercially or for any purpose other than internal viewing, reading, or evaluation of its contents by recipient and the ANDRITZ Group disclaims all liability arising from recipient’s use or reliance upon such information. Title in and to all intellectual property rights embodied in this presentation, and all information contained therein, is and shall remain with the ANDRITZ Group. None of the information contained herein shall be construed as legal, tax, or investment advice, and private counsel, accountants, or other professional advisers should be consulted and relied upon for any such advice.

All copyrightable text and graphics, the selection, arrangement, and presentation of all materials, and the overall design of this presentation are © ANDRITZ Group 2026. All rights reserved. No part of this information or materials may be reproduced, retransmitted, displayed, distributed, or modified without the prior written approval of Owner. All trademarks and other names, logos, and icons identifying Owner’s goods and services are proprietary marks belonging to the ANDRITZ Group. If recipient is in doubt whether permission is needed for any type of use of the contents of this presentation, please contact the ANDRITZ Group at welcome@andritz.com.