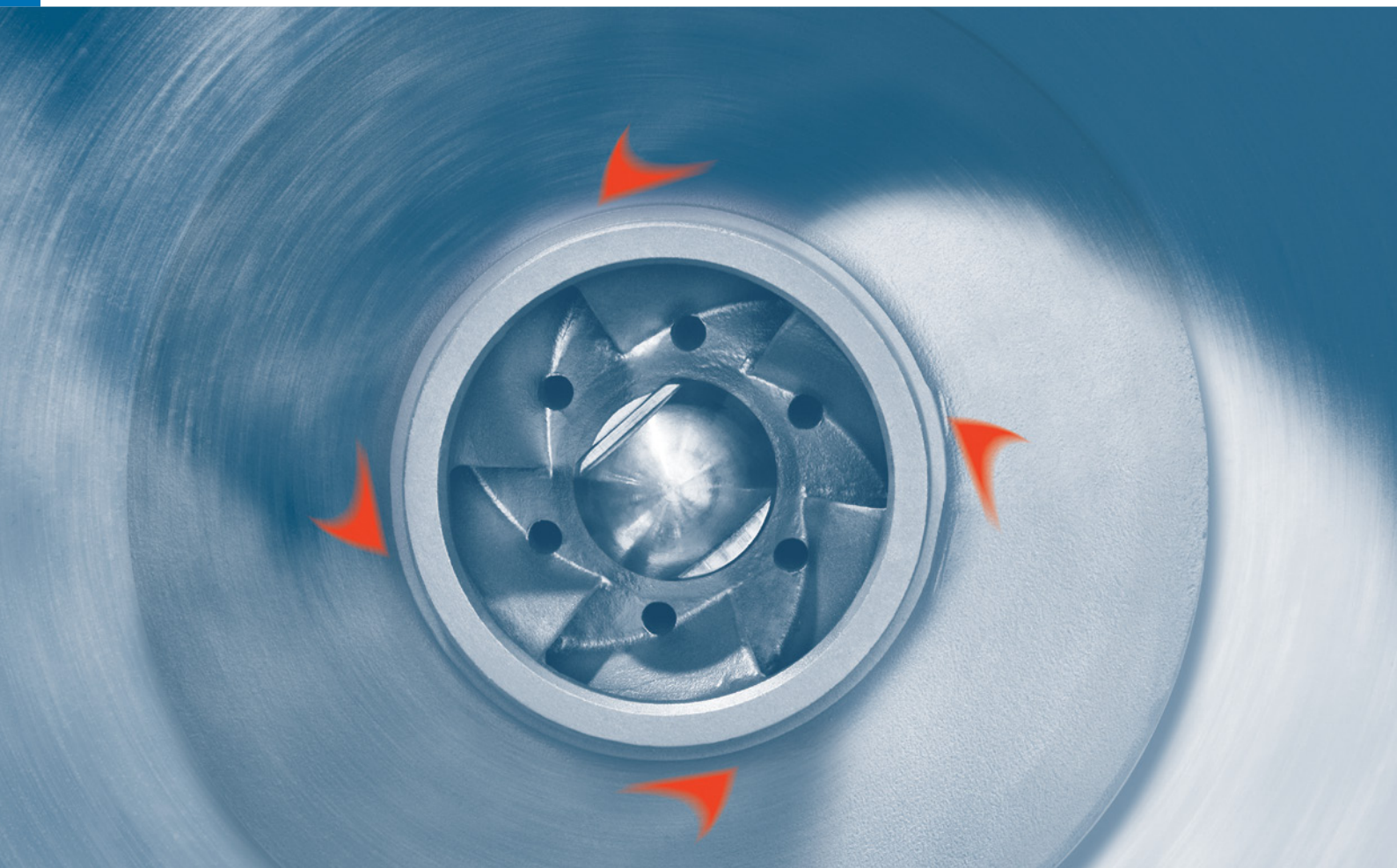


ANDRITZ Pompy odśrodkowe

Seria ISO



Maksymalna oszczędność, łatwa konserwacja

Od ponad 100 lat, firma ANDRITZ jest znana głównie dzięki swoim kompetencjom i innowacji w projektowaniu i budowie pomp odśrodkowych.

Jako dostawca kompletnych systemów produkcyjnych dla przemysłu celulozowo-papierniczego, zdobyliśmy duże doświadczenie związane z technologią procesu – które jest podstawą naszego pomyślnego rozwoju komponentów do transportu surowca.

Odśrodkowe pompy serii ISO produkcji ANDRITZ spełniają wszystkie oczekiwania klientów w zakresie sprawności, żywotności, łatwości konserwacji i efektywności ekonomicznej.

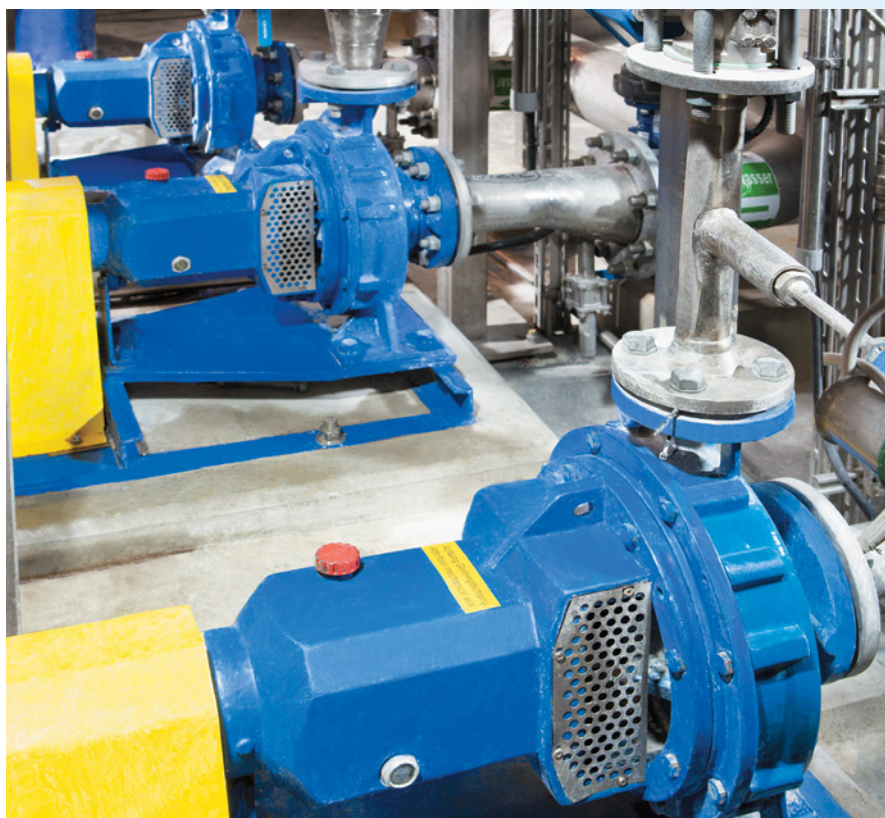
Wszystkie części pomp produkowane są zgodnie z restrykcyjnymi standardami jakości, wyłącznie w zakładach posiadających certyfikat ISO. Najwyższa jakość naszych produktów uzyskiwana jest dzięki przestrzeganiu wysokich standardów jakościowych.

Obszar zastosowań

- Zaoptymalizowanie w wodę następujące gałęzie przemysłu:
 - Przemysł celulozowo-papierniczy
 - Przemysł metalurgiczny
 - Przemysł spożywczy
 - Przemysł cukrowniczy
 - Przemysł energetyczny
- Zaoptymalizowanie w wodę pitną
- Oczyszczanie ścieków
- Przemysł chemiczny
- Bioetanol
- Kondensat

Dane techniczne

- Wydajność do 300 m³/h
- Wysokość podnoszenia do 160 m
- Ciśnienie robocze korpusu PN16
- Temperatura do 140°C
- Stężenie masy do 1%
- ISO 2858 i 5199
- Łatwe konserwacje
- Niskie zużycie energii

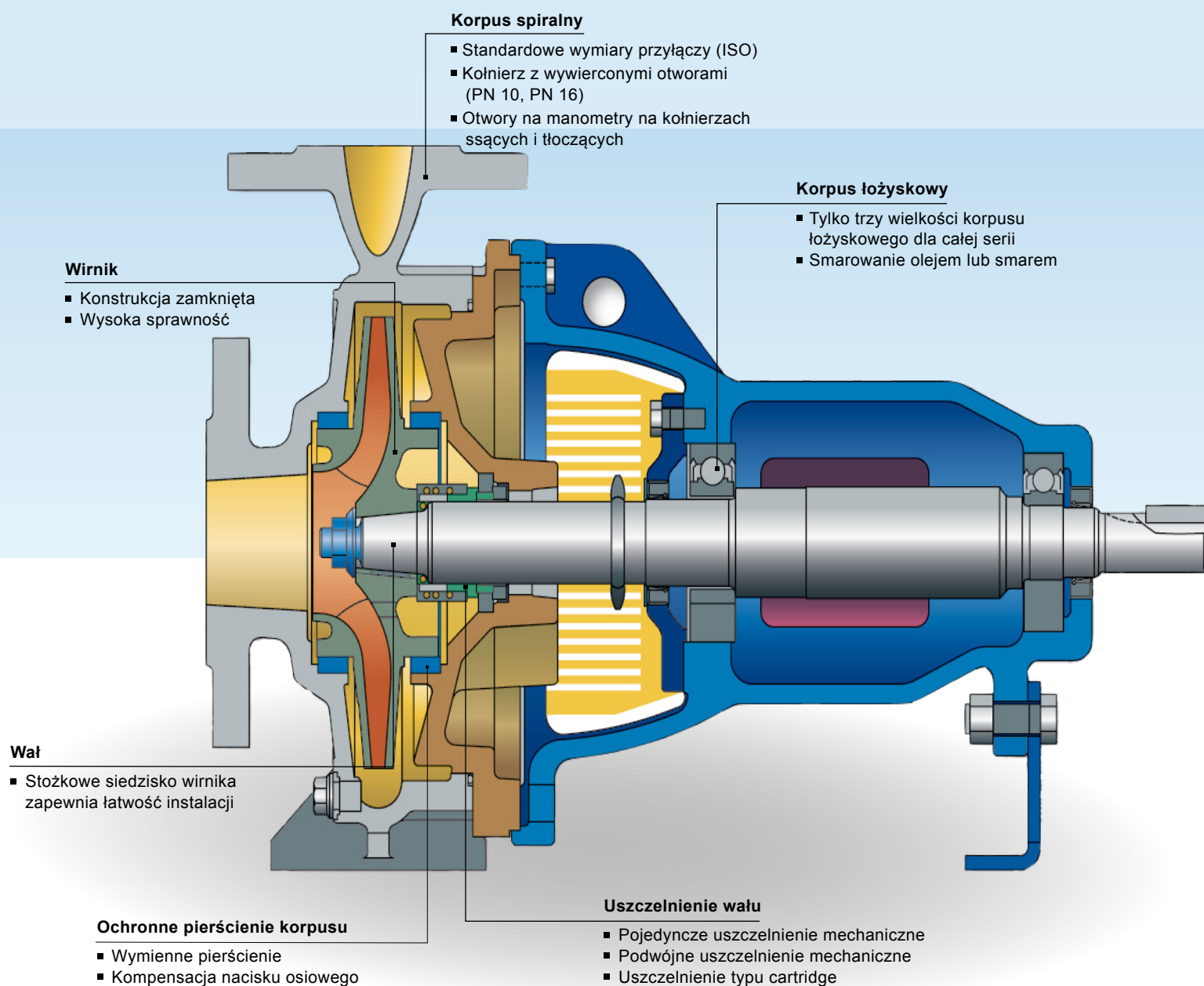


Sprawdzona technologia

Wysoki standard pomp odśrodkowych ANDRITZ serii ISO, opiera się na wieloletnim doświadczeniu w projektowaniu maszyn hydraulicznych oraz doskonałej znajomości technologii procesu.

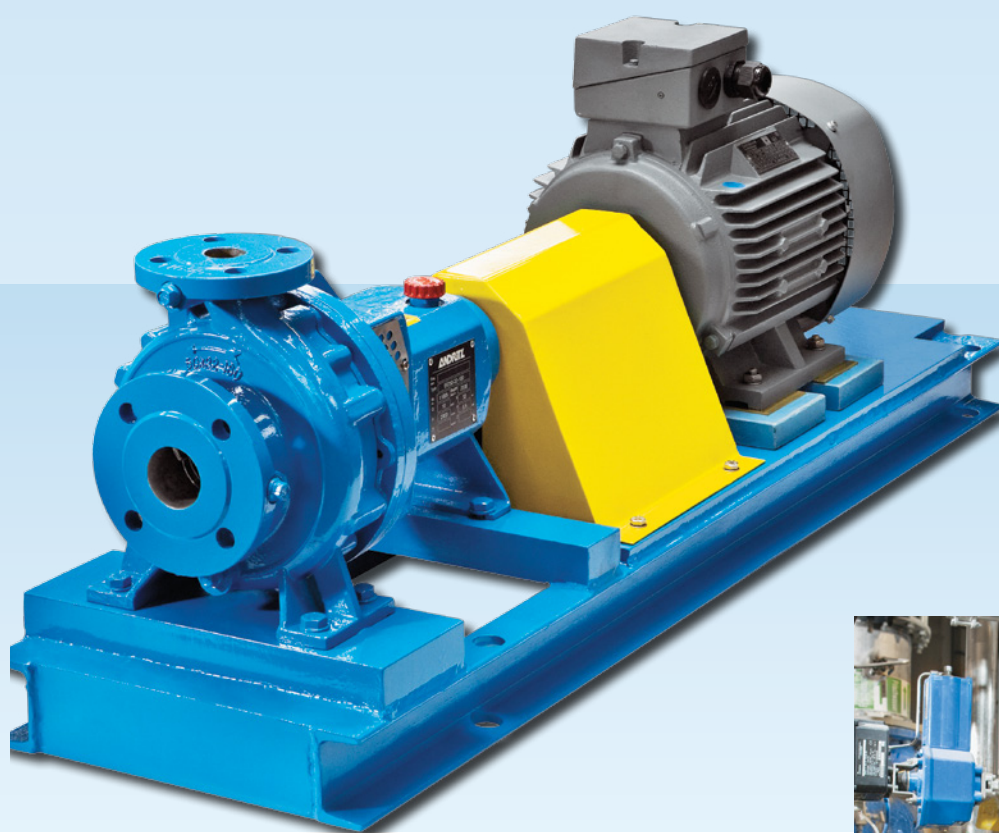
Szerokie zaplecze badawczo-rozwojowe

Wraz ze swoim partnerem, firmą ASTRÖ, prowadzimy zakład pilotażowy, dzięki któremu mamy możliwość przeprowadzania różnorodnych testów modelu w zakresie hydrauliki. Testy te zapewniają pompom serii ISO wysoką jakość, bezpieczeństwo i niezawodność.



Szerokie zaplecze badawczo-rozwojowe

Wraz ze swoim partnerem, firmą ASTRÖ, prowadzimy zakład pilotażowy, dzięki któremu mamy możliwość przeprowadzania różnorodnych testów modelu w zakresie hydrauliki. Testy te zapewniają pompom serii ISO wysoką jakość, bezpieczeństwo i niezawodność.

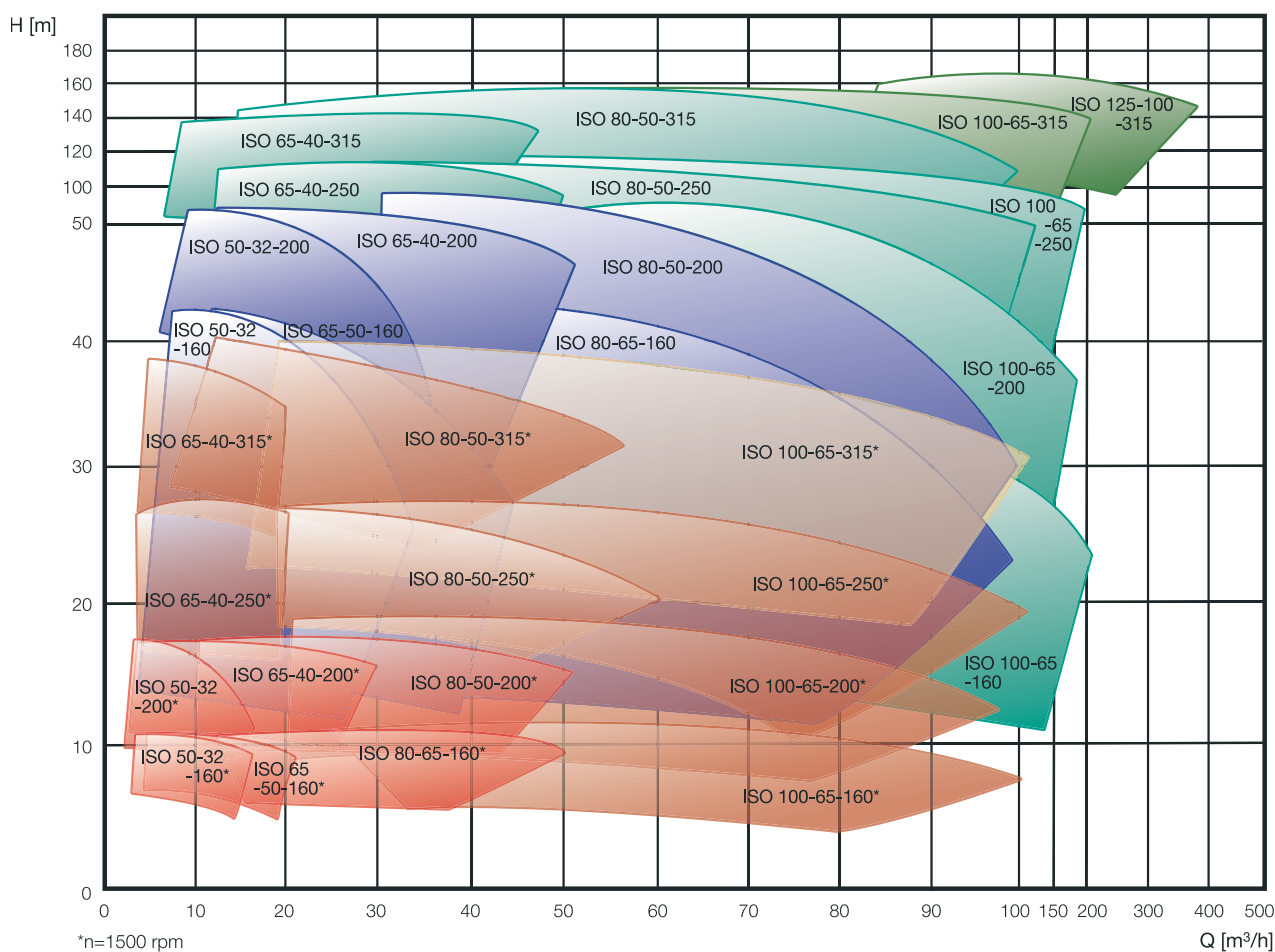


Instalacja z pompami Andritz
Seria ISO

Charakterystyka pracy

Pompy odśrodkowe ANDRITZ, seria ISO

Charakterystyka dla prędkości 1500 i 3000 obr./min



Wykonanie materiałowe

Seria ISO	EN-GJL 250	1.4408	1.4021	1.4404
Wirnik		■		
Korpus pompy	■	■		
Korpus łożyskowy	■			
Pokrywa korpusu	■	■		
Wał			■	■

Normy Europejskie		Normy Amerykańskie	
Numer	Znak	Stopień	UNS
EN-JL1040	EN-GJL 250	Class 40B	/
1.4408	GX5CrNiMo19-11-2	CF8M	J92900
1.4021	X20Cr13	420	S42000
1.4462	X2CrNiMoN22-5-3	2205	S31803, S32205

Blisko naszych Klientów

Zakłady ANDRITZ na świecie

**ANDRITZ AG**

Stattegger Strasse 18
8045 Graz, Österreich
Phone: +43 (316) 6902 0
Fax: +43 (316) 6902 413
pumps@andritz.com



www.andritz.com/pumps