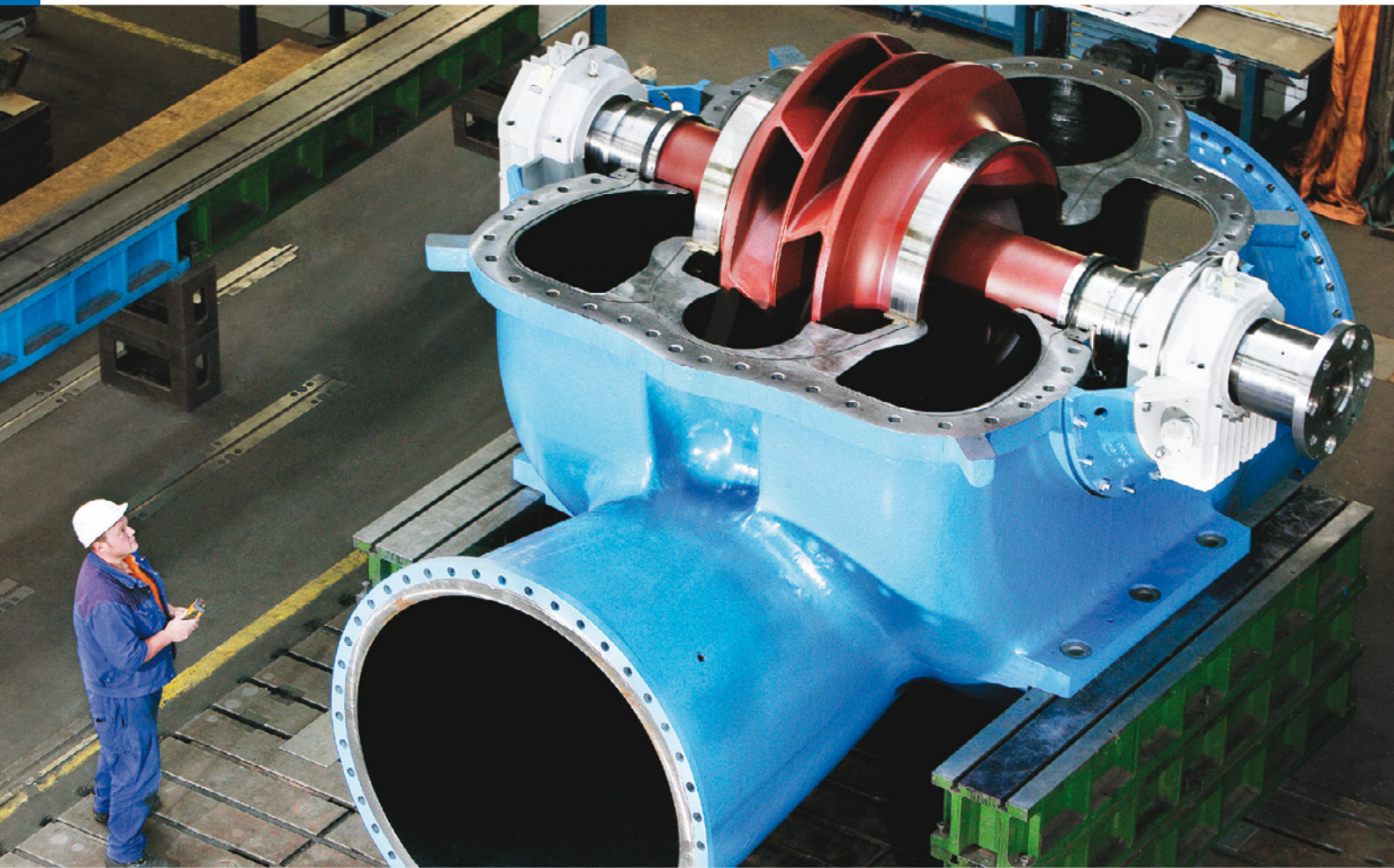


# 安德里茨双吸中开泵 供水到北京

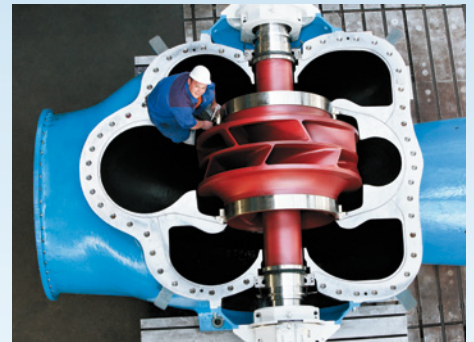
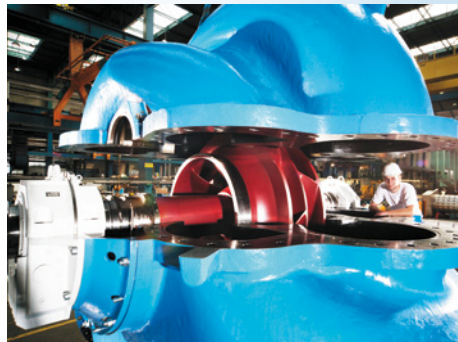


# 世界上最大的卧式双吸中开泵之一

安德里茨的泵送系统主要贡献于安全供水上。北京，一个巨大的城市，也依赖于安德里茨的技术和质量。惠南庄泵站位于北京的西南方，使用了安德里茨卧式中开离心泵。

三用一备共四台泵把水送进一个直径为4米的联合管道里。惠南庄是南水北调项目供水管道中段唯一的泵站，是一个终生型的项目，管道全长约1,200公里。

安德里茨供应的水泵每秒可把60立方米的水输送大约60公里进入中国的首都城市。为北京供水的泵是世界上最大卧式中开泵，在奥地利格拉茨制造生产。



| FP60-1800系列 |                   |     |                |
|-------------|-------------------|-----|----------------|
| 技术参数        |                   | 重量  |                |
| 流量          | 10 m³/s           | 下泵体 | approx. 35.7 t |
| 扬程          | 59.2 m            | 上泵体 | approx. 13.4 t |
| 转速          | 在236和375转中调整      | 合计  | approx. 63.0 t |
| 电机功率        | 7300 kW           |     |                |
| 尺寸          |                   | 材料  |                |
| 叶轮直径        | 1750 mm           | 泵体  | 铸钢             |
| 进口直径        | 2000 mm           | 叶轮  | 不锈钢            |
| 出口直径        | 1800 mm           | 轴   | 精炼钢            |
| 长/高/宽 (壳体)  | 5450/4500/3200 mm |     |                |

## ANDRITZ AG

Stattegger Strasse 18  
8045 Graz, Austria  
Phone: +43 (316) 6902 0  
Fax: +43 (316) 6902 413  
pumps@andritz.com

## 安德里茨 (中国) 有限公司-泵业 / ANDRITZ (China) Ltd.- Pumps Division

中国广东省佛山市三水区中心科技工业区B区83号 528137  
Foshan, Guangdong, P.R. China 528137  
电话/Tel: +86 757 66633168 66633102  
传真/Fax: +86 757 66633148



[www.andritz.com/pumps](http://www.andritz.com/pumps)